

1:12500

UTM WGS84 Zona 33N



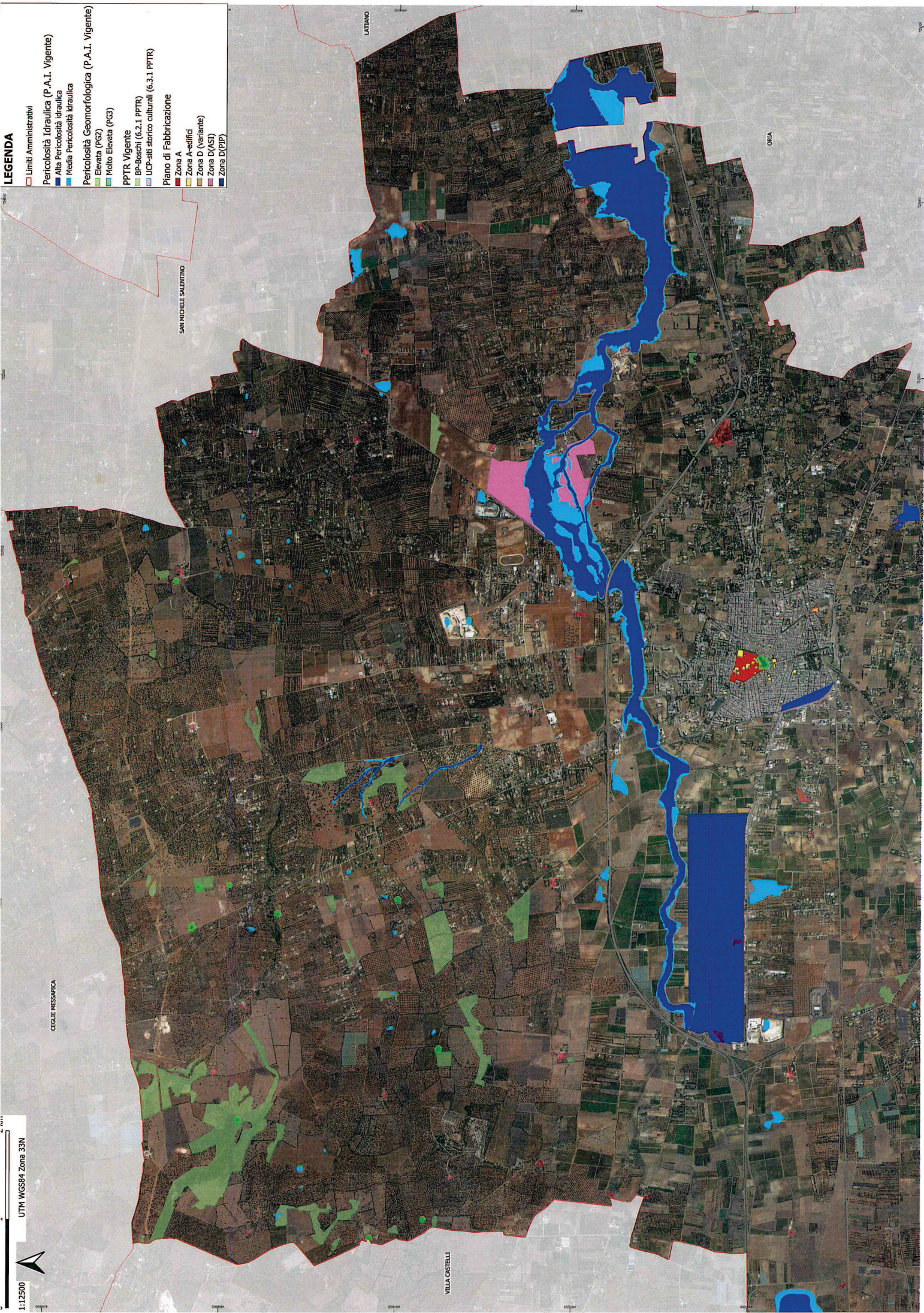
CEGLIE MESSAPICA

SAN NICOLE SALBITINO

LATIANO

ORIA

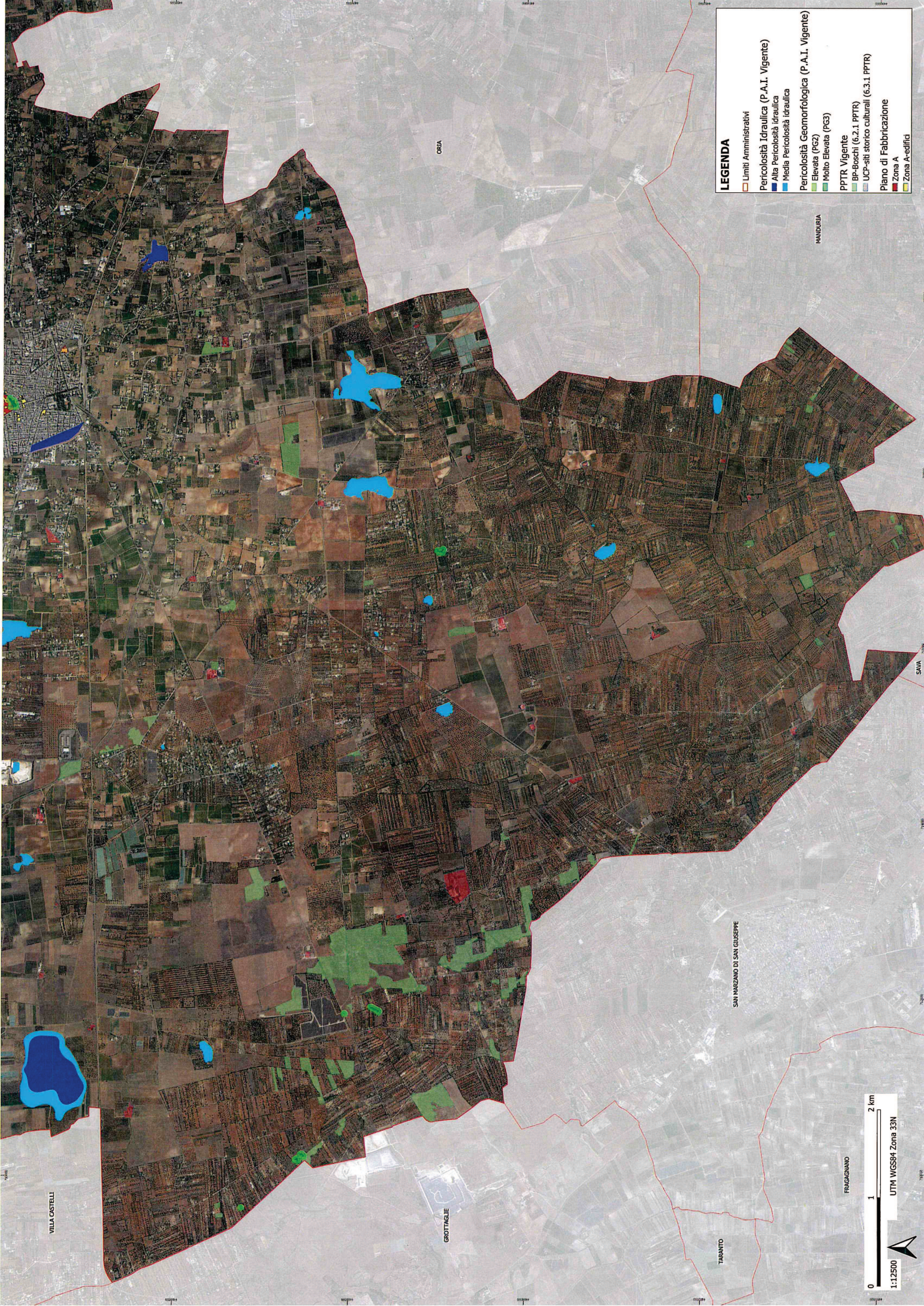
VILLA CASTELLI



**LEGENDA**

- ▬ Limiti Amministrativi
- ▬ Pericolosità Idraulica (P.A.I. Vigente)
- ▬ Alta Pericolosità idraulica
- ▬ Media Pericolosità idraulica
- ▬ Pericolosità Geomorfologica (P.A.I. Vigente)
- ▬ Elevata (PG2)
- ▬ Molto Elevata (PG3)
- ▬ PPTR Vigente
- ▬ BP-boschi (6.2.1 PPTR)
- ▬ UCP-siti storici culturali (6.3.1 PPTR)
- ▬ Piano di Fabbricazione
- ▬ Zona A
- ▬ Zona A-edifici
- ▬ Zona D (variante)
- ▬ Zona D(AS)
- ▬ Zona D(P)





**LEGENDA**

- Limiti Amministrativi
- Pericolosità Idraulica (P.A.I. Vigente)
- Alta Pericolosità idraulica
- Media Pericolosità idraulica
- Pericolosità Geomorfologica (P.A.I. Vigente)
- Elevata (PGZ)
- Molto Elevata (PG3)
- PPTR Vigente
- BP-Boschi (G.2.1 PPTR)
- UCP-alti storici culturali (G.3.1 PPTR)
- Piano di Fabbricazione
- Zona A
- Zona A-edifici

VILLA CASTELLI

GROTTAGLIE

TARRANTO

SAN MARZANO DI SAN GIUSEPPE

FRANGIANNI



UTM WGS84 Zone 33N  
1:12500



ORLA

MANDURIA

SAVA